

ECONOMIE DES TRANSPORTS

Dans un contexte d'une croissance des trafics, d'une recherche d'une meilleure efficacité des systèmes de transport actuels et futurs et dans le respect des conditions d'un développement durable, ISIS apporte à ses clients des prestations d'études et de conseils de haut niveau conjuguant excellence technique et rigueur.

ISIS intervient au stade de la définition des projets, de la planification des déplacements et de l'évaluation socio-économique et accompagne le Maître d'Ouvrage dans ses choix stratégiques. La pluridisciplinarité de nos savoir-faire nous permet d'intervenir dans toutes les étapes du projet depuis le stade de définition, d'optimisation jusqu'à son évaluation.

PRODUITS



Egis Mobilité intervient sur des échelles régionales, nationales et internationale et couvre tous les champs des études amonts :

- Etudes socio-économiques
- Politique et planification des transports
- Modélisation voyageurs et fret
- Etudes multimodales
- Evaluation socio-économique, analyse de risque
- Analyses comportementales
- Environnement

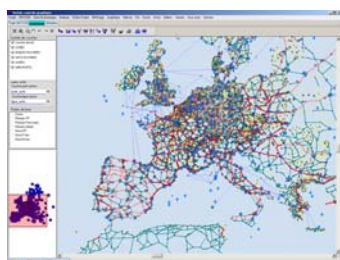
MISSIONS

Egis Mobilité met à votre service son savoir-faire acquis sur 15 années d'expériences et d'études de conception et de faisabilité technique et financière de système de transport.

- Schémas Directeurs régionaux, nationaux
- Etudes de corridors ferroviaires et routiers
- Schémas de desserte, pôles d'échanges,
- Transports routiers, ferroviaires, fluviaux ou maritimes, aériens
- Rentabilité financière et socio-économique
- Analyse de risque
- Mobilité et déplacements, tourisme
- Enquêtes révélées, préférences déclarées, data mining
- Environnement : bruit, pollution
- Etudes d'impacts
- Aménagement et solidarités des territoires

Mobilité
Planification
Multimodalité
Evaluation
Environnement

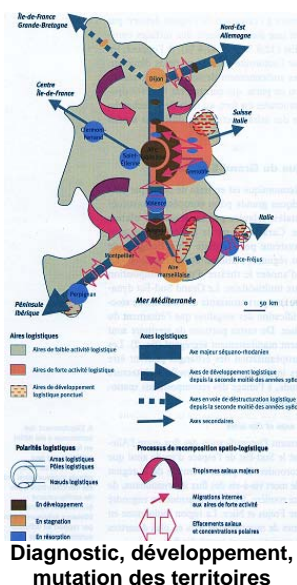
NOS ATOUTS



- Un savoir-faire et une expertise reconnus
- Une connaissance unique de la mobilité à moyenne et longue distance
- Des liens privilégiés avec les centres de recherche, les universités
- Des équipes pluridisciplinaires de haut niveau
- Des techniques de modélisation multimodale éprouvées sur des bilans avant/après
- La conformité de nos approches avec les directives ministérielles
- Notre connaissance des acteurs et des attentes citoyennes
- Des outils informatiques performants

REFERENCES

Ministères, institutionnels, collectivités locales, acteurs locaux, gestionnaires d'infrastructures, exploitants, sociétés concessionnaires, financiers, Union Européenne composent la multiplicité de nos clients.



- **Réseau Ferré de France** : LGV PACA, LGV Sud Europe Atlantique, Corridor Atlantique, LGV Est Européenne, LGV Bordeaux – Toulouse, Etude stratégiques TGV jonctions, Analyse des mutations des accessibilités ferroviaires, Trafic marchandise Nantes – Lyon
- **SANEF, APRR, SAPN** : Bilan LOTI, Etudes stratégiques de développement des trafics voyageurs et frets, Etudes de nouveaux tronçons, Etudes de tarification, Etudes de rentabilité socio-économiques
- **DDE, DRE** : Analyse des effets des autoroutes sur le développement des territoires et préparation au Débat Public, Analyse des flux et évaluation de l'accessibilité sur corridor, études des réseaux structurants
- **Lyon – Turin – Ferroviaire** : estimation des trafics et développement de modèles multimodaux
- **Union Européenne**: Concurrence low-Cost et ferroviaire, tarification des autoroutes en Europe.